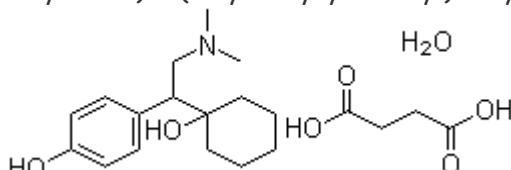


**GAMMA COMÉRCIO, IMPORTAÇÃO & EXPORTAÇÃO.**

## Succinato de **Desvenlafaxina** Monoidratado **Port.344 (C1)** Antidepressivo

**Sinonímia:** 4-(2-(Dimethylamino)-1-(1-hydroxycyclohexyl) ethyl)phenol succinate hydrate



**Fórmula estrutural:** HO

**Fórmula molecular:**  $C_{16}H_{25}NO_2 \cdot C_4H_6O_4 \cdot H_2O$

**Peso molecular:** 399.48 g/mol

**DCB:** 09608

**CAS:** 386750-22-7

**Fator=** 1,52

**Classe:** Inibidor da recaptação de serotonina e noradrenalina  
A desvenlafaxina é um metabólito ativo da venlafaxina.

Ao contrário dos outros antidepressivos já disponíveis no mercado, desvenlafaxina chega com duas novidades para o tratamento da depressão: **menor índice de efeitos colaterais** dessa classe de medicamentos, **como ganho de peso e perda da libido, e menor taxa de abandono ao tratamento.** Além disso, apresenta **baixa interação medicamentosa com anticoncepcionais**, fator importante no tratamento do distúrbio em mulheres.

É uma substância farmacologicamente ativa, o que significa que não necessita das enzimas do fígado para fazer o metabolismo, e assim, não sobrecarrega o órgão. Com isso, será também uma opção para as pessoas que possuem metabolismo lento.

**Finalidade terapêutica:**

Tratamento depressão

Estas informações, dosagens e posologias foram cedidas por nossos fornecedores e / ou pesquisadas em literaturas técnicas específicas, devendo ser analisadas pelo médico antes de adotadas na Clínica.

**GAMMA COMÉRCIO, IMPORTAÇÃO & EXPORTAÇÃO LTDA.**

**Avenida Santa Catarina, 66 - Aeroporto- 04635-000 - São Paulo - SP - Brasil**



11 5031-6060/FAX 11 5031-4000 [www.gamma.com.br](http://www.gamma.com.br)



## **GAMMA COMÉRCIO, IMPORTAÇÃO & EXPORTAÇÃO.**

**Indicações:** Para o tratamento do transtorno depressivo maior em adultos.

### **Mecanismo de ação:**

A desvenlafaxina é um inibidor da recaptção da serotonina-noradrenalina (SNRI). O seu mecanismo de ação consiste em impedir a recaptção dos neurotransmissores 5-hidroxitriptamina (serotonina) e da noradrenalina nas células nervosas do cérebro.

Os neurotransmissores são substâncias químicas que permitem que algumas células nervosas comuniquem entre si. Ao bloquear a recaptção dos neurotransmissores, a desvenlafaxina aumenta a quantidade de neurotransmissores nos espaços entre as células nervosas, aumentando o nível de comunicação entre elas.

### **Dosagem:**

50 mg/dia - com ou sem alimento

### **Contra - indicações:**

Crianças e adolescentes.

Não utilize com inibidores da monoamina oxidase (**IMAO**)

### **Efeitos colaterais:**

Náusea, dor de cabeça, boca seca, insônia, constipação, perda de apetite, sonolência, cansaço, diarreia, vômitos, ansiedade, tremores, pupilas dilatadas, retardo ejaculação e do orgasmo.

### **Observação ao manipular:**

Fator de equivalência = 1,52

76 mg de succinato de desvenlafaxina monoidratado equivale a 50mg de desvenlafaxina.

### **Estudos clínicos:**

- 78% das pessoas não sentiram náusea;
- Não foi registrado ganho de peso significativo nos participantes;
- 96% dos participantes não apresentaram alteração de libido;
- Baixo índice de abandono do tratamento: pacientes que tomavam tiveram 4,1% contra 3,8% do placebo (grupo controle que utilizava medicamento sem princípio ativo).

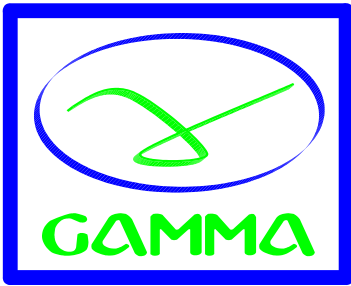
Estas informações, dosagens e posologias foram cedidas por nossos fornecedores e / ou pesquisadas em literaturas técnicas específicas, devendo ser analisadas pelo médico antes de adotadas na Clínica.

**GAMMA COMÉRCIO, IMPORTAÇÃO & EXPORTAÇÃO LTDA.**

**Avenida Santa Catarina, 66 - Aeroporto- 04635-000 - São Paulo - SP - Brasil**



**11 5031-6060/FAX 11 5031-4000 [www.gamma.com.br](http://www.gamma.com.br)**



### **GAMMA COMÉRCIO, IMPORTAÇÃO & EXPORTAÇÃO.**

. Apresenta como vantagem a baixa probabilidade de interação medicamentosa, responsável por parte dos efeitos colaterais relatados pelos pacientes. "Enquanto muitos antidepressivos interagem com outros medicamentos, nos estudos disponíveis desvenlafaxina não leva à interação com o contraceptivo oral, por exemplo, um diferencial muito buscado pelo público feminino. Não há metabolização hepática da substância, por ser formulado à base de sal de succinato. O perfil do produto possibilita a baixa incidência de ganho de peso e disfunção sexual e a diferente metabolização faz com que os efeitos colaterais mais relatados não apareçam, o que evita altas taxas de abandono ao tratamento.

.Menopausa - estudos clínicos preliminares apontam resultados significativos para o uso também para o alívio dos sintomas vasomotores da menopausa (fogachos).

#### **Referência:**

- Fabricante

Estas informações, dosagens e posologias foram cedidas por nossos fornecedores e / ou pesquisadas em literaturas técnicas específicas, devendo ser analisadas pelo médico antes de adotadas na Clínica.

**GAMMA COMÉRCIO, IMPORTAÇÃO & EXPORTAÇÃO LTDA.**

**Avenida Santa Catarina, 66 - Aeroporto- 04635-000 - São Paulo - SP - Brasil**



**11 5031-6060/FAX 11 5031-4000 [www.gamma.com.br](http://www.gamma.com.br)**