

GAMMA COMÉRCIO, IMPORTAÇÃO & EXPORTAÇÃO

EPIEDIUM ICARIIN

(HORNY GOAT WEED)



Se tratando de fitoterápico:

Nome científico: *Epimedium sagittatum*

Família: Berberidaceae

Princípio ativo: icariin

Classificação científica:

Reino: Plantae

Filo: Magnoliophyta

Classe: Magnoliopsida

Ordem: Ranunculales

Família: Berberidaceae

Gênero: Epimedium

Sinônimos: Horny Goat Weed, Horny Goat Grass, Barrenwort, yin yang huo, Xianlingpi, Herba Epimedii, Epimedium Herb.

Estas informações, dosagens e posologias foram cedidas por nossos fornecedores e / ou pesquisadas em literaturas técnicas específicas, devendo ser analisadas pelo médico antes de adotadas na Clínica.

GAMMA COMÉRCIO, IMPORTAÇÃO & EXPORTAÇÃO LTDA.

Avenida Santa Catarina, 66 - Aeroporto- 04635-000 - São Paulo - SP - Brasil



11 5031-6060/FAX 11 5031-4000 www.gamma.com.br



GAMMA COMÉRCIO, IMPORTAÇÃO & EXPORTAÇÃO

Sinonímia botânica: Epimedium brevicornum Maxim.; Epimedium sagittatum (Siebold. et Zucc.) Maxim., Epimedium koreanum Nakai., Epimedium pubescens Maxim., Epimedium sinense, Epimedium wushanense T.S.Ying.

Finalidade terapêutica:

O Epimedium tem sido utilizado por milhares de anos como um potenciador da libido.

O Epimedium foi descoberto no ano 200 A.C. Conta a lenda que um pastor de cabras chinês notou que o seu rebanho ficou sexualmente ativo depois de roçar num certo parcho de joio. O pastor chinês descobriu que o Epimedium era o melhor componente para a excitação sexual do homem. Também é atribuído um efeito na testosterona, que estimula os nervos sensitivos e restaura o desejo sexual. Depois de séculos de utilização na China, agora os médicos mais importantes do mundo corroboram os efeitos de que o Epimedium pode ser utilizado para **melhorar a função erétil, restaurar o poder sexual e o aumento das sensações no ato sexual.**

Muitas culturas reportam que o horny goat weed **melhora a libido em homens e mulheres, a função erétil e alivia os desconfortos da menopausa. É usado como um afrodisíaco natural, devido a ação de atuar no fluxo sanguíneo das áreas genitais.**

A investigação médica tem descoberto que a sua substância ativa é o icariin. O icariin é usado para melhorar a função erétil. Outro efeito é o fato de Epimedium **umenta os níveis de óxido nítrico, que relaxa os músculos e permite um bom e maior fluxo sanguíneo para o pênis.** Também serve como um inibidor leve da PDE leve- 5.

Após séculos de uso na China, os principais médicos agora indicam que o Epimedium pode ser utilizada para **aumentar libido, melhorar a função erétil, restaurar e aumentar a potência e as sensações sexuais. Cientificamente, o Epimedium funciona através da libertação de testosterona, o que aumenta a libido naturalmente e a resistência.**

Horny Goat Weed é também conhecido como Ying Yang Huo na China, e é também utilizado para tratamento no fígado, rins e juntas. É também muito utilizado como afrodisíaco. Estimulante da atividade sexual, aumento do desejo, aumento da produção de esperma e estimulante dos nervos sensoriais.

Estas informações, dosagens e posologias foram cedidas por nossos fornecedores e / ou pesquisadas em literaturas técnicas específicas, devendo ser analisadas pelo médico antes de adotadas na Clínica.

GAMMA COMÉRCIO, IMPORTAÇÃO & EXPORTAÇÃO LTDA.

Avenida Santa Catarina, 66 - Aeroporto- 04635-000 - São Paulo - SP - Brasil



11 5031-6060/FAX 11 5031-4000 www.gamma.com.br

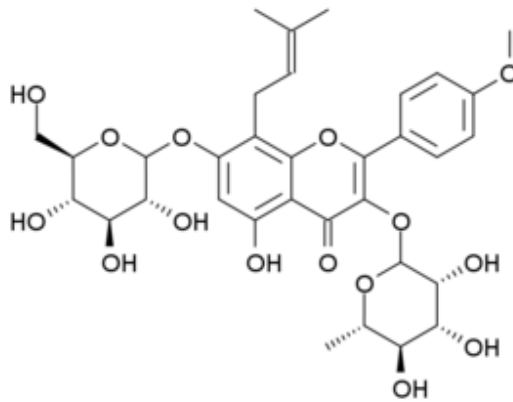


GAMMA COMÉRCIO, IMPORTAÇÃO & EXPORTAÇÃO

As folhas do horny goat weed contêm uma grande variedade de flavonóides, polissacarídeos, lignina, sesquiterpênos, iononas, fenólicos e esteróis e alcalóides chamados magnaflorina.

Icariin:

Icariin é um flavonol que é um tipo de flavonóide.



Mecanismo de ação:

O óxido nítrico promove o fluxo sanguíneo por ligação de uma enzima conhecida como guanilato ciclase, que catalisa a conversão de guanosina trifosfato (GTP) para 3,5-cíclico de guanosina (cGMP). É o GMPc que sinaliza o músculo liso relaxa, promovendo assim o fluxo sanguíneo. É o trabalho PDE-5 ao colapso desta enzima, e quando ele faz isso, o fluxo sanguíneo é restrito.

Epimedium reduz os níveis de PDE-5, embora a um nível que não cause efeitos colaterais indesejados.

Disfunção erétil:

A disfunção erétil é a incapacidade masculina de obter ou manter uma ereção suficiente para uma penetração vaginal, ou seja, para uma relação sexual satisfatória.

Estas informações, dosagens e posologias foram cedidas por nossos fornecedores e / ou pesquisadas em literaturas técnicas específicas, devendo ser analisadas pelo médico antes de adotadas na Clínica.

GAMMA COMÉRCIO, IMPORTAÇÃO & EXPORTAÇÃO LTDA.

Avenida Santa Catarina, 66 - Aeroporto- 04635-000 - São Paulo - SP - Brasil



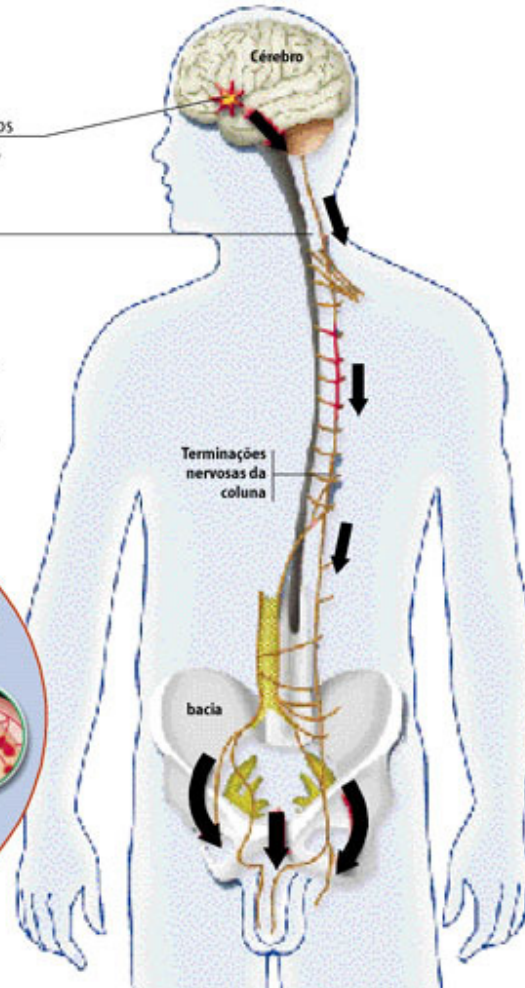
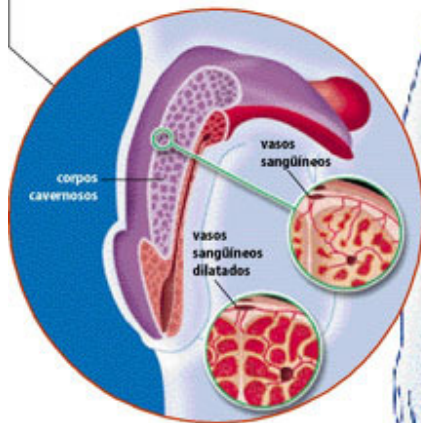
11 5031-6060/FAX 11 5031-4000 www.gamma.com.br



GAMMA COMÉRCIO, IMPORTAÇÃO & EXPORTAÇÃO

O QUE INFLUI NA EREÇÃO

- 1** A ereção se inicia com **estímulos** eróticos visuais, táteis e mentais. A partir deles, o cérebro envia impulsos nervosos ao pênis
- 2** Os **impulsos** enviados pelo cérebro induzem a liberação, dentre outras substâncias, do óxido nítrico, que provoca o relaxamento da musculatura dos corpos cavernosos
- 3** Com a musculatura relaxada, os vasos sanguíneos se dilatam e os **corpos cavernosos** são preenchidos por sangue. A pressão de vasos menores detém o sangue no pênis, o que mantém o órgão ereto



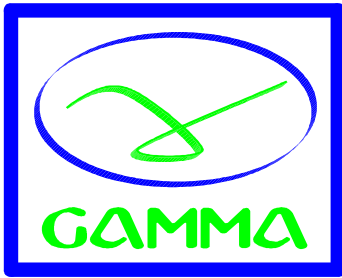
Estas informações, dosagens e posologias foram cedidas por nossos fornecedores e / ou pesquisadas em literaturas técnicas específicas, devendo ser analisadas pelo médico antes de adotadas na Clínica.

GAMMA COMÉRCIO, IMPORTAÇÃO & EXPORTAÇÃO LTDA.

Avenida Santa Catarina, 66 - Aeroporto- 04635-000 - São Paulo - SP - Brasil



11 5031-6060/FAX 11 5031-4000 www.gamma.com.br



GAMMA COMÉRCIO, IMPORTAÇÃO & EXPORTAÇÃO

ATRAPALHAM A EREÇÃO

FATORES PSICOLÓGICOS

A adrenalina produzida quando o indivíduo sente medo ou fica nervoso impede a ação do óxido nítrico e o sangue não é retido no pênis

DIABETES

O diabetes pode degenerar, a longo prazo, os nervos que levam os impulsos ao pênis

ARTERIOSCLEROSE

O endurecimento da parede das artérias (mais provocada pelo fumo e pelo mau colesterol), prejudica a irrigação sangüínea do pênis

O pênis é formado por três colunas de tecidos: dois corpos cavernosos e um corpo esponjoso. Durante o ato sexual, a circulação sangüínea aumenta enchendo esses três cilindros de sangue e provocando assim a ereção.

A primeira condição necessária para obter uma ereção, é um órgão sexual masculino intato e normal. Segundo, é necessário um acúmulo regular da circulação hormonal. Terceiro, um homem deve ter o nervo do pênis intato e um correto afluxo sangüíneo no órgão sexual. Última condição que se impõe, uma ereção exige uma resposta psicológica adequada para uma estimulação sexual.

A disfunção erétil representa a forma mais comum do problema sexual nos anciãos e atinge mais de 50% dos homens entre 40 e 70 anos e cerca de 70% dos homens de 70 anos.

A causas da disfunção erétil podem ser geralmente classificadas como orgânicas ou psicológicas.

Embora, a maior parte dos homens que sofrem de disfunção erétil pensam que seja devido a fatores orgânicos, os aspectos psicológicos também jogam uma parte extremamente importante ligados a ansiedade, depressão, autoconfiança e intimidade com o parceiro.

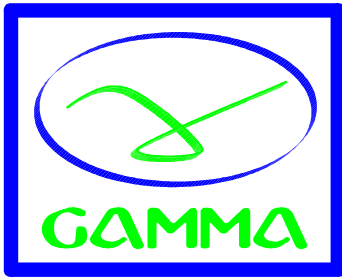
Estas informações, dosagens e posologias foram cedidas por nossos fornecedores e / ou pesquisadas em literaturas técnicas específicas, devendo ser analisadas pelo médico antes de adotadas na Clínica.

GAMMA COMÉRCIO, IMPORTAÇÃO & EXPORTAÇÃO LTDA.

Avenida Santa Catarina, 66 - Aeroporto- 04635-000 - São Paulo - SP - Brasil



11 5031-6060/FAX 11 5031-4000 www.gamma.com.br



GAMMA COMÉRCIO, IMPORTAÇÃO & EXPORTAÇÃO

Conseqüentemente, muitos homens suportam uma combinação de fatores orgânicos e psicológicos.

As causas orgânicas e os fatores de risco de uma disfunção erétil incluem problemas vasculares, diabetes, hipertensão, certos medicamentos, distúrbios neurológicos como a esclerose múltipla, alcoolismo crônico, consumo de tabaco, traumas pélvicos e lesões da coluna vertebral, intervenções pélvicas (prostatite, cistectomia ou cirurgias da região colo-retal), anormalidades hormonais e outras condições médico-cirúrgicas.

As causas psicológicas da disfunção erétil incluem o temor do desempenho, o estresse, a depressão e os conflitos matrimoniais.

Embora a disfunção erétil seja freqüentemente considerada como uma conseqüência natural do envelhecimento, da mesma forma que a sua incidência aumenta com a idade, não é certamente inevitável.

Todavia, muitas condições associadas ao envelhecimento como problemas vasculares e diabetes, podem ser a origem de uma disfunção erétil.

Libido:

Alguns termos utilizados pela ciência ganharam popularidade. É o caso de "libido", que tem sua origem no latim e significa "vontade". Tal termo se popularizou principalmente pela associação feita com a sexualidade. Quando utilizamos o termo "libido", estamos diretamente falando de desejo sexual. A popularização do termo e sua identificação como um problema de saúde é recente, fato que surgiu a partir da segunda metade do século XX.

Causas:

- Estresse
- Saúde física
- Remédios
- Mudanças drásticas
- Idade
- Relacionamento
- Imagem corporal

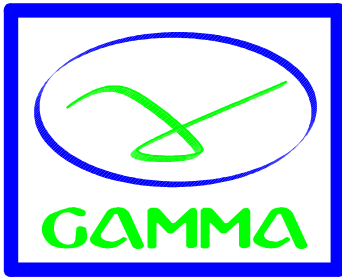
Estas informações, dosagens e posologias foram cedidas por nossos fornecedores e / ou pesquisadas em literaturas técnicas específicas, devendo ser analisadas pelo médico antes de adotadas na Clínica.

GAMMA COMÉRCIO, IMPORTAÇÃO & EXPORTAÇÃO LTDA.

Avenida Santa Catarina, 66 - Aeroporto- 04635-000 - São Paulo - SP - Brasil



11 5031-6060/FAX 11 5031-4000 www.gamma.com.br



GAMMA COMÉRCIO, IMPORTAÇÃO & EXPORTAÇÃO

- Depressão
- Filhos pequenos
- Abuso de álcool e outras drogas

Indicações:

- Aumento da libido feminina e masculina;
- Melhorar a função erétil;
- Restaurar e aumentar a potência e as sensações sexuais;
- Auxilia nos sintomas da menopausa.

Dosagem:

Via oral, 250 mg a 1000mg/ dia, divididas de 2 a 3 doses.

Referências:

- Fabricante

Estas informações, dosagens e posologias foram cedidas por nossos fornecedores e / ou pesquisadas em literaturas técnicas específicas, devendo ser analisadas pelo médico antes de adotadas na Clínica.

GAMMA COMÉRCIO, IMPORTAÇÃO & EXPORTAÇÃO LTDA.

Avenida Santa Catarina, 66 - Aeroporto- 04635-000 - São Paulo - SP - Brasil



11 5031-6060/FAX 11 5031-4000 www.gamma.com.br