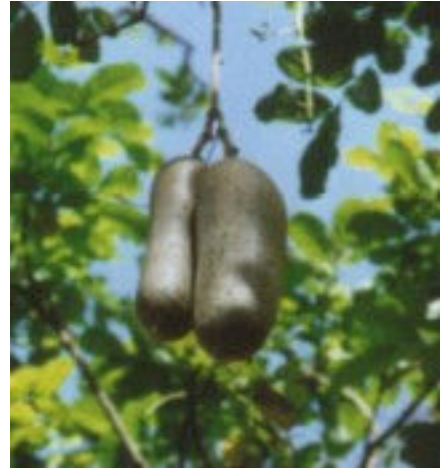




KIGELINE

FIRMADOR DOS SEIOS

Na África, *Kigelia africana* é uma árvore sagrada com frutos abundantes. As mulheres mais velhas da etnia "Lebou" de Senegal, no oeste da África, na península "Green Cap", tem costume de friccionar a polpa das frutas maduras da *Kigelia africana* nos seios das mulheres mais jovens para o perfeito desenvolvimento dos mesmos. Isso é feito como um ritual nessa etnia. Elas dizem que a avaliação do "antes e depois" dos seios, justifica o ritual de tratamento.



Outras partes desta árvore (raízes, casca) são usadas na medicina tradicional. A casca é empregada no tratamento de estados epiléticos e também é aplicada em preparações anti-lepra. A raiz pode ser utilizada no tratamento de esterilidade.

O fruto da *Kigelia africana* contém:

- Saponinas esterosídicas
- Flavonóides
- 6 hidroxiluteolina-7-0-glucosídeo
- Luteolina-7-0-glucosídeo
- Luteolina
- Quercetina

O **Kigeline**, derivado desta fruta, é um extrato hidroglicólico obtido por filtração. É um líquido marrom com leve odor característico de pH em torno de 5,0 a 7,0.
INCI: *Aqua, Butyleneglycol, Kigelia africana.*

Aplicações

Sem músculos, os seios são fixados no tórax apenas por ligamentos (ligamentos de Cooper) o qual é ajustado dentro dos músculos peitorais. O único suporte é o revestimento cutâneo. Seu peso e variação de volume, tencionam a epiderme, e desta forma seu desgaste pode formar uma curva abaixo dos seios e como consequência, perda de sua firmeza.

Esta é a razão pela qual **Kigeline** contribui para evitar a flacidez dos tecidos e favorecer a tensão e firmeza, e desta forma melhorar a aparência estética dos seios.

Propriedades/ Mecanismo de Ação

As propriedades do **Kigeline** devem-se à:

Flavonóides: Dos tipos hidroxiluteolina-7-0-glucosídeo, Luteolina-7-0-glucosídeo, luteolina e quercetina com ação vasculoprotetora e venotônica contribuem para o aumento dos seios.



Saponinas esterosídicas: Possuem efeito hormônio "like". É sabido que fatores endócrinos estão envolvidos no envelhecimento cutâneo. Estudos experimentais mostram que o aumento do estrogênio, da atividade dérmica dos fibroblastos, conteúdo de água e ácido hialurônico e taxa de colágeno dérmica, conseqüentemente têm um efeito benéfico na estrutura cutânea. Esteróides presentes em **Kigeline**, devido ao efeito hormonal, mantém as propriedades normais dos seios e dão firmeza aos seios novamente.

Indicação

Particularmente adaptado a dar tonicidade aos seios, esse ativo é recomendado para mulheres de várias idades, principalmente após a amamentação, emagrecimento ou menopausa. Promove firmeza aos seios e à pele dos mesmos, aumenta a elasticidade cutânea e em geral tem poder de erguer os seios.

Manipulação

Pode ser formulado em gel e emulsões, na concentração de 3 a 20%.

TESTES CLÍNICOS

1 – Aumento e rigidez dos seios (*in vivo*)

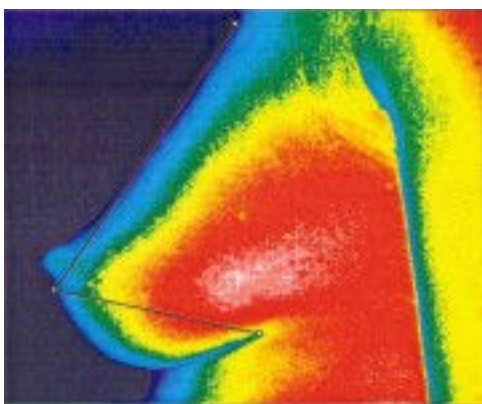
Materiais e Métodos

Foi utilizado Gel de Carbopol com **Kigeline** à 20%, aplicado uma vez ao dia com massagem em toda região dos seios e pescoço durante 3 semanas. Foi testado em uma mulher com 26 anos após uma gravidez há mais de 3 anos.

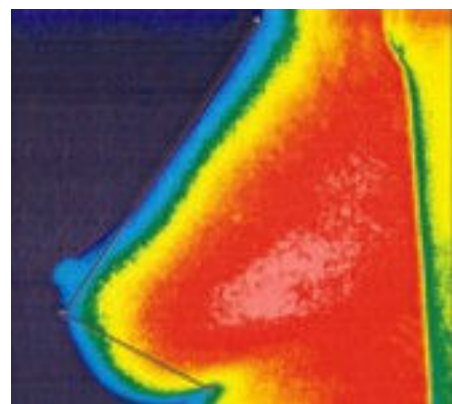
Foram feitos moldes de silicone e fotos antes do tratamento e depois do tratamento (21 dias).

Resultados

Uma modificação na forma e na tonicidade dos seios pode ser avaliada no final do teste. O seio testado, visivelmente flácido inicialmente, está agora levantado, mais rígido. O mamilo está mais centralizado e a curva abaixo dos seios diminuída.



Antes do tratamento: 72,4°



Após o tratamento: 81,4°

O ângulo aberto mostra a diminuição da curva do seio abaixo do seio estando este mais erguido.



Dia zero

Antes do tratamento: 1150 unidades medida



Dia 21

Após o trat.: 339 unidades medida

Aumento de 70,52% na elevação dos seios.

2 – Avaliação geral da percepção das voluntárias (teste consumidor)

Materiais e Métodos

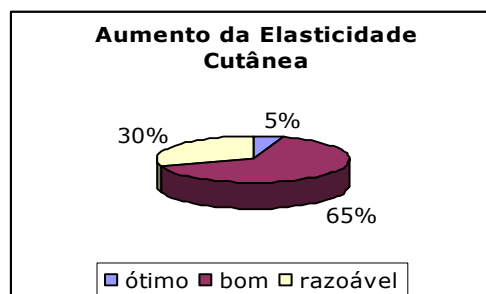
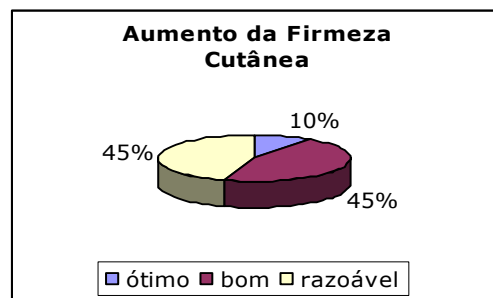
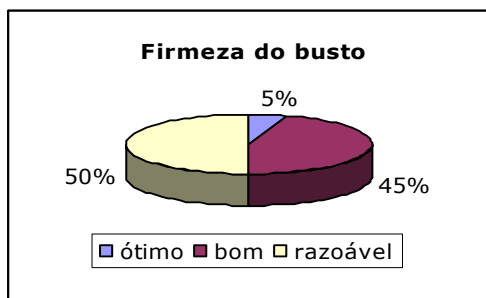
Foi utilizado Gel de Carbopol com **Kigeline** à 5%, aplicado uma vez ao dia com massagem em toda região dos seios e pescoço durante 4 semanas. Foi testado em 20 mulheres entre 30 e 45 anos com no mínimo uma gravidez e medidas de busto menores que 90cm.

Resultados

A análise iconográfica nas voluntárias permitiu determinar a distância das mamilas até a base dos seios, e estimar a eficiência de **Kigeline** em erguer os seios.

As voluntárias foram questionadas sobre firmeza dos seios, aumento, firmeza cutânea e elasticidade cutânea.

Resultados

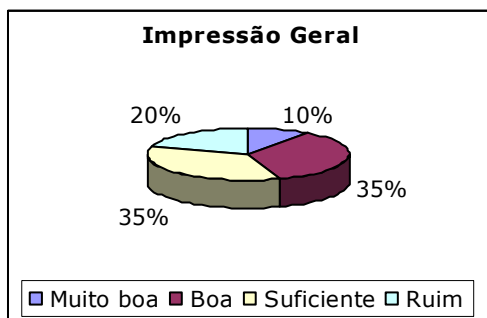


Mais de 50% das voluntárias ficaram satisfeitas com os resultados:



- ✓ Firmeza do busto: 50%
- ✓ Firmeza cutânea: 55%
- ✓ Elasticidade cutânea: 70%

RESULTADOS GERAIS:



As propriedades firmadoras de **Kigeline** ajudam à:

- ✓ **Tonificar e enrijecer o busto.**
- ✓ **Aumentar a firmeza e elasticidade da pele.**

Formulando com Kigeline:

GEL CREME FIRMADOR E TENSOR DE BUSTO

Esta formulação tem a capacidade de firmar os tecidos do busto pela ação do **Kigeline**, ativo derivado da planta *Kigelia africana*, tornando-os mais rígidos e erguidos. O **MDI Complex**, glicosaminoglicanas, colabora na ação firmadora pois confere elasticidade a pele. O **Lanablue**, extrato de algas com ação retinóide "like", contribuirá para renovação celular da pele do busto deixando-o mais viçoso e brilhante.

Produtos	Conc. %
Água Deionizada	Qsp
EDTA Na2	0,10
Propilenoglicol	4,00
Ajidew NL 50	2,00
Kigeline	15,00
MDI Complex	5,00
Lanablue	5,00
Miristato de Isopropila	3,00
Silicone CM 040	4,00
Fortinip	0,65
Ipigel Soft HP	3,00

Preparo:

- 1) Misturar os componentes um a um, na seqüência indicada.
- 2) Manter pH entre 5,5 e 6,0.

Modo de usar:

Aplicar no busto e colo duas vezes ao dia.

Referências Bibliográficas

Material do Fabricante.